

純水装置の後段仕上げ装置や
Ro 装置の前処理フィルター等として

■仕様：逆洗装置付き

- ・生産量：最大 12 m³/Hr, 平均 8 m³/Hr (133 L/min) で出水します。
：1日 24Hr で約 190 m³ 採水可
- ・本体寸法：120W×80D×220H 重量：約 150kg
- ・電源：AC200V 50/60Hz (1.3kw)
- ・基本装置：プレフィルター、UF膜(8040型) 逆洗用ポンプモーター弁、流量計、圧力計、集中制御一式

■特長： [大水量ろ過が可能]

- ・水道水又は純水を通水し、1時間で8m³の水を0.2μ除菌の精度で処理できます。
- ・詰まり検知機能により、自動逆洗機能が装備されています。(抽出浄水を利用して汚れを排出します。)
- ・集中制御部
 - ・圧力計5個：詰まり検知用や通水中チェック用として
 - ・フィルター交換時期のお知らせランプと自動逆洗機能付き
 - ・ろ過流量計と逆洗流量計 (目視タイプ)一式付き
 - ・逆洗時間設定タイマー付き
 - ・浄水生産時間積算モニター有り
(生産量やフィルター交換時の参考)



大型 UF 膜(0.1μ)ろ過装置
(8040型 UF が 3本装置)

8 m³/Hr 用 (参考価格 290 万円/式)

■予備品：交換カートリッジ(交換時の目安) …… 純水の場合

- ・前処理フィルター …… 14本 @720~2,500円 半年に1回
- ・UF膜フィルター(8040型) …… 3本 @130,000円 1年に1回

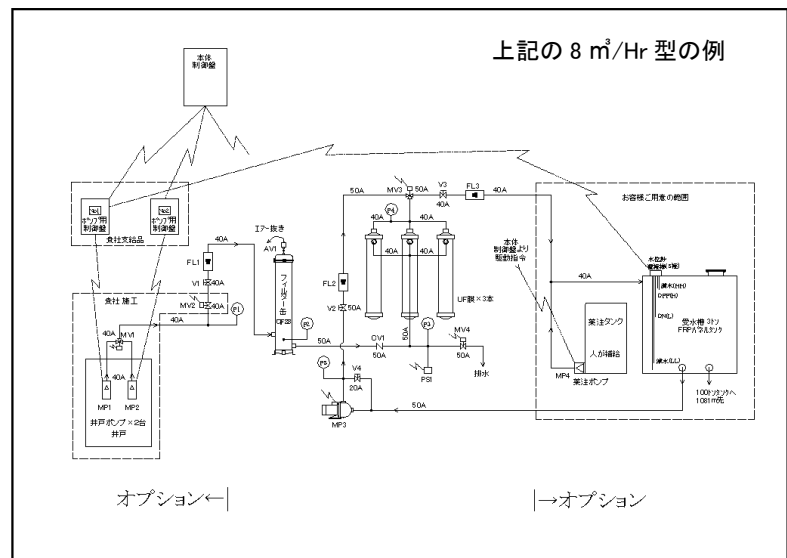
■オプション

- ・貯水タンク：別途お問い合わせ下さい。
(逆洗用) (0.1~100ト/式まで対応します。)
- ・UV装置 (160W)：150,000円/基

■その他の機種：小型~大型まで製作販売中です。
60L/Hr (1L/min) ~ 100 m³/Hr (1.7 m³/min)

生産量 (m ³ /Hr)	ℓ/min	寸法 (cm.)	重量	除去率	参考価格 (万円)
0.1	1.7	90 × 35 × 180		0.1 μ	15 ~ 35
0.5	8.3	90 × 35 × 180		0.1 μ	19 ~ 60
1	17	90 × 45 × 190		0.1 μ	39 ~ 78
5	83	100 × 60 × 200		0.1 μ	150 ~ 240
10	167	120 × 80 × 240		0.1 μ	200 ~ 300
50	830	240 × 80 × 240		0.1 μ	700 ~ 950

(仕様レベルで価格が変わります。)



※価格はすべて税抜き価格です。

仕様、寸法、数値などは、お知らせなく変更する事がございます。もし明記不足や誤文字等ございましたら御容赦下さい。